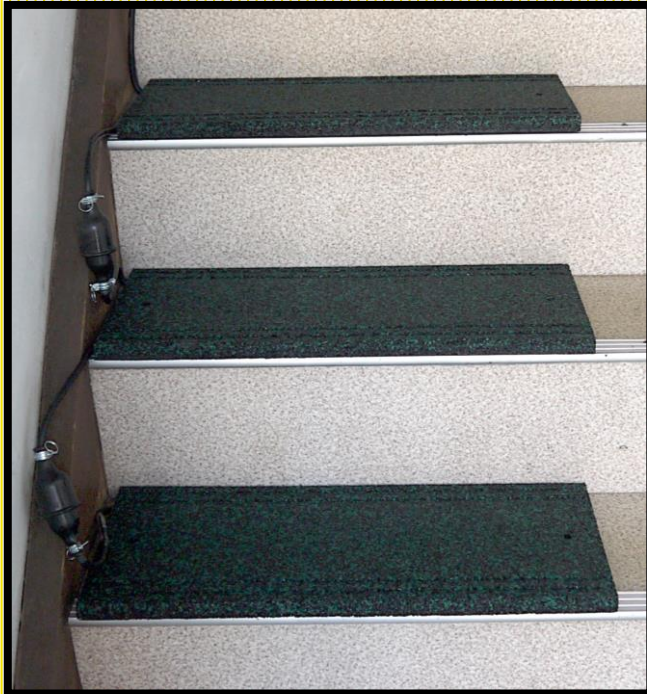


ハート融雪マット プラグ連結タイプ



マット同士を
コンセントで繋げて
簡単設置

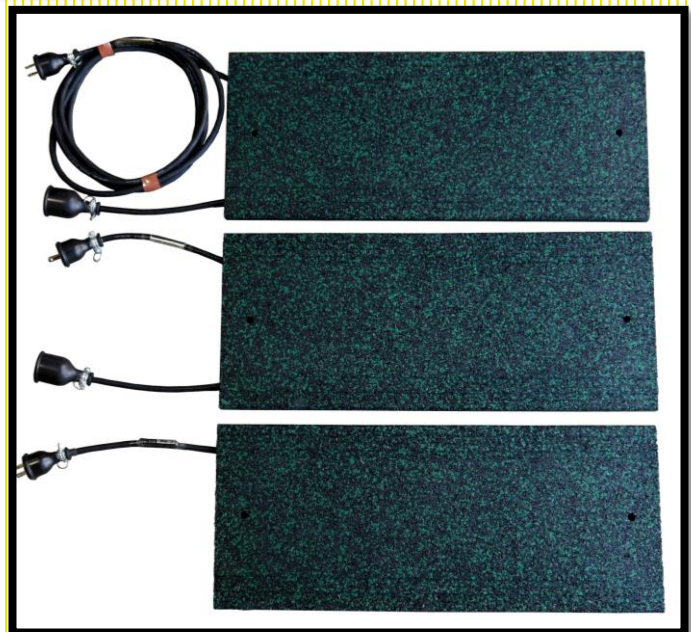
連結用の
ケーブル不要で
経済的

従来の90cm幅と
新登場の60cm幅で
融雪範囲を選択

必要な段数に
合わせてらくらく
枚数調整

ケーブルが余らず
見た目もスッキリ
綺麗な仕上がり

設置個所に合わせて
お好みのお色で
製造可能



MW12506(60cm幅)シリーズ 最大26枚連結可能

MW12509(90cm幅)シリーズ 最大17枚連結可能

ハート融雪マット 階段用 フラグ連結タイプ



◆A 最初部

ケーブル長さ0.2m オス型プラグ1本
階段の最終段にご使用ください。

◆B 中間部

ケーブル長さ各0.2m オス型・メス型プラグ各1本
最初部と電源部の間に配置します。
段数に応じて、中間部の枚数を調整して下さい。

◆C 電源部

ケーブル長さ0.2m メス型プラグ1本
ケーブル長さ3.0m オス型プラグ1本
コンセントまで3mのケーブル長さとなります。

MW12506シリーズで最大26枚、MW12509シリーズで最大17枚まで連結可能です。
MW12506・MW12509を混合して使用することも可能です。(合計消費電力1200Wまで)
同じ回路で他にも電化製品をご使用している場合は、消費電力の合計が1200W以内になるようにして下さい。
基本色はGB(緑黒)です。別のお色をご希望の場合はゴムチップサンプル色をご参照ください。



プラグは屋外防水仕様です。

水が入り込まないように奥まで挿しこんで下さい。

気温が低いとプラグが固くなり抜き差ししにくくなる場合があります。

仕様

型番	サイズ	面積	重量	電源	材料	ケーブル長さ	消費電力
MW12506A	250×600×20t	0.15㎡	3.7kg	入力 AC100V	マット ゴムチップ 電源 カーボンフィラ メント	0.2m	45W
MW12506B			3.8kg			入 0.2m 出 0.2m	
MW12506C			4.1kg			入 0.2m 出 3m	
MW12509A	250×900×20t	0.225㎡	3.7kg	入力 AC100V	マット ゴムチップ 電源 カーボンフィラ メント	0.2m	67.5W
MW12509B			3.8kg			入 0.2m 出 0.2m	
MW12509C			4.1kg			入 0.2m 出 3m	



■販売元
有限会社ディーアンドディーカンパニー

■製造元
株式会社ディーアンドディーハートテクノロジー

〒064-0806
北海道札幌市中央区南6条西13丁目3-15
TEL 011-520-3110 FAX 011-520-3111
HP <https://www.dd-group.co.jp/>
Mail sale@dd-group.co.jp

■ご用命は正規販売店へ